

MUSEUMSFEST IN DER TUCHFABRIK GEBR. PFAU

Wann? 19. Mai 2024
11 Uhr bis 17 Uhr

Wo? Tuchfabrik Gebr. Pfau
Leipziger Str. 125
08451 Crimmitschau

SPINNEREIGEBÄUDE

11 Uhr festliche Eröffnungsveranstaltung
13 Uhr Live-Musik mit den „Rockhounds“, Leipzig
15 Uhr Musik mit der regionalen Kultband „Dialog“
16 Uhr Live-Musik mit den „Rockhounds“, Leipzig

GESAMTES MUSEUMSAREAL

Entdeckertour rund um das Thema „Textil“ mit Blick hinter die Kulissen der Tuchfabrik, Gesprächen mit Museumsmachern, Informationsständen und Präsentation von Neuheiten aus dem Museumsshop

ab 13 Uhr stündliche Führungen durch die Gebäude der Tuchfabrik und die neue Dauerausstellung

VOR DEM DAMPFMASCHINENHAUS

Einladung zum großen Spiele- und Familiennachmittag in ein „Mobiles Spielecafé“ mit Großspielen, Outdoorspaß, Brett- und Kartenspielen sowie Mitmachangeboten für alle Altersklassen

INTERNATIONALER MUSEUMSTAG

Alle Aktionen zum 47. Internationalen Museumstag unter dem Motto: „Museums, Education and Research“ unter www.museumstag.de



EINLADUNG ZUR FESTVERANSTALTUNG

anlässlich der Eröffnung
der neuen Dauerausstellung

TEXTIL.WELT.STADT CRIMMITSCHAU

und der sachsenweiten Eröffnung
des 47. Internationalen Museumstages

19. Mai 2024 | 11 Uhr

im Erdgeschoss des Spinnereigebäudes
der Tuchfabrik Gebr. Pfau

GRUSSWORTE

Barbara Klepsch
Sächsische Staatsministerin
für Kultur und Tourismus

André Raphael
Oberbürgermeister
Große Kreisstadt Crimmitschau

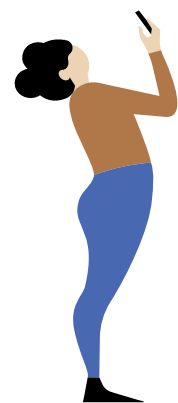
Katja Margarethe Mieth
Direktorin
Sächsische Landesstelle für Museumswesen

EINFÜHRUNG IN DIE NEUE AUSSTELLUNG

Philip Kardel
Museumsleiter Tuchfabrik Gebr. Pfau

MUSIKALISCHE UMRAHMUNG

Saxophonquartett Werdau
Kinderarche Sachsen e. V.



TUCHFABRIK GEBR. PFAU CRIMMITSCHAU im SÄCHSISCHEN INDUSTRIEMUSEUM

Entdecken Sie die Vielfalt
sächsischer Industriekultur

im Industriemuseum Chemnitz,
in der Tuchfabrik Gebr. Pfau in Crimmitschau,
in der Zinngrube Ehrenfriedersdorf und
in der Energiefabrik Knappenrode!

Vier Erlebniswelten an vier Standorten,
ein Museumsverbund – unterstützt
vom Freistaat Sachsen.



TUCHFABRIK GEBR. PFAU CRIMMITSCHAU

Leipziger Straße 125 | 08451 Crimmitschau
Telefon 03762 931939
info@tuchfabrik-crimmitschau.com
www.tuchfabrik-crimmitschau.de



Do bis So, Feiertage: 10 bis 17 Uhr
Fabrikführung: 14 Uhr

Stand: April 2024, Angaben zu den Öffnungszeiten unter Vorbehalt.
Bitte informieren Sie sich unter www.tuchfabrik-crimmitschau.de.
Gruppenführungen und museumspädagogische Angebote nach
Anmeldung.

TEXTIL.WELT.STADT

CRIMMITSCHAU

MUSEUMSFEST am 19. Mai 2024

mit Eröffnung des
INTERNATIONALEN
MUSEUMTAGES
in Sachsen



TUCHFABRIK GEBR. PFAU
CRIMMITSCHAU

Sächsisches Industriemuseum

Mit freundlicher Unterstützung von

Bild: D. Müller



Diese Maßnahme wird mit-
finanziert durch Steuermittel
auf Grundlage des von Ab-
geordneten des Sächsischen
Landtages beschlossenen
Haushaltes.

Staatliche Kunstsammlungen Dresden
Sächsische Landesstelle für Museumswesen

